

# Segler-Vereinigung Bottighofen

## Clubregatta 2022 / spezielle Segelanweisung

Diese speziellen Segelanweisungen werden durch die Allgemeinen Segelanweisungen des BSVb ergänzt.

### 1 Wettfahrtprogramm

- 1.1 Wettfahrttag ist der 03.09.2022
- 1.2 Steuerleutebesprechung findet nicht statt.
- 1.3 Startzeit: Yardstick 100 um 14:30 Uhr bzw. gemäss Startliste. (Kängurustart\*)
- 1.4 Es ist 1 Wettfahrt vorgesehen.
- 1.5 Die Wettfahrt ist um 16.10 Uhr für alle fertig.
- 1.5 Preisverteilung am Höck
- 1.6 Anschliessend gemütlicher Höck mit Getränken vom Clublokal und Verpflegung vom Grill.

### 2 Wertung

- 2.1 **Sämtliche Boote müssen das Meldeblatt (Seite 7) nach Ablauf der Zeit (16.10 Uhr) ausfüllen und unmittelbar nach dem Einlaufen elektronisch als Foto an 076 222 56 74 oder SVB Briefkasten auf dem Hafensplatz.**

### 3 Kurse

- 3.1 Regattabahn A bzw. B gemäss Anhang.
- 3.2 Die zu segelnde Regattabahn wird auf dem Bojenleger „Biber“ signalisiert.
- 3.3 Bis um 16.10 Uhr ist auf dem Kurs zu segeln, der Kurs ist allenfalls mehr als einmal abzusegeln.

### 4 Start + Ziel

- 4.1 Die Startlinie wird durch die **westlichste Fahnenstange** (mit der blauen Bottighofer Flagge) auf dem Podest bei der Hafeneinfahrt und der **Boje** gebildet.
- 4.2 **Die Startzeit ist der Startliste zu entnehmen. Diese wird am Aushangbrett ausgehängt.**  
Es werden keine Startsignale gegeben, der Start ist selbstständig zur persönlichen Startzeit auszuführen.  
Die Uhrzeit entspricht der Atomzeit. **Die persönliche Startzeit kann einfach selbst berechnet werden.**
- 4.3 Bei einem Frühstart muss das Boot zurück und nochmals die Startlinie überqueren.  
Boote die ohne Entlastung einen Frühstart machen werden um 5 Ränge zurückversetzt.  
Boote mit massivem Frühstart werden disqualifiziert.
- 4.4 Das Ziel ist auf der Strecke um genau 16.10 Uhr.
- 4.5 Es ist so zu segeln, dass sich um 16.10 Uhr alle Boote bestmöglich auf der Linie zwischen 2 Bahnmarken befinden.
- 4.6 **Das Vorausliegende und das Nachfolgende Boot sind unmittelbar nach dem Einlaufen der Regattaleitung mit dem Meldeblatt auf der letzten Seite zu melden. (via whatsapp auf 076 222 56 74)**

### 5 Bekanntmachungen an Land

- 5.1 Die Tafel für Bekanntmachungen befindet sich vor dem Hafengebäude Bottighofen

### 6 Sicherheitsbestimmungen

- 6.1 Jeder Steuermann muss in jeder Hinsicht selber entscheiden, ob er bei entsprechenden Wetterbedingungen starten oder die Wettfahrt abbrechen will. Er alleine trägt die Verantwortung für Mannschaft und Material.  
Mit der Teilnahme an der Regatta wird anerkannt, dass der Organisator keinerlei Haftung übernehmen kann.
- 6.2 Die Telefonnummer der Wettfahrtleitung für Meldung beim Aufgeben der Wettfahrt ist **+41 76 222 56 74**
- 6.3 Bei Sturmwarnung (90 Intervalle) im betreffenden Warnungsgebiet ist die Wettfahrt automatisch abgebrochen.
- 6.4 Die Vortrittsregeln gelten auch während einer Regatta, es ist speziell auf die Kursschiffe zu achten, deren Kurse wir mehrmals kreuzen.

### 7 Offizielle Boote

- 7.1 Boote der Wettfahrtleitung sind mit einer gelben Flagge gekennzeichnet.
- 7.2 Es sind keine Schiedsrichterboote unterwegs.

### 8 Weitere Erfordernisse

- 8.1 Teilnehmende Regatta boote führen keine Nationale.

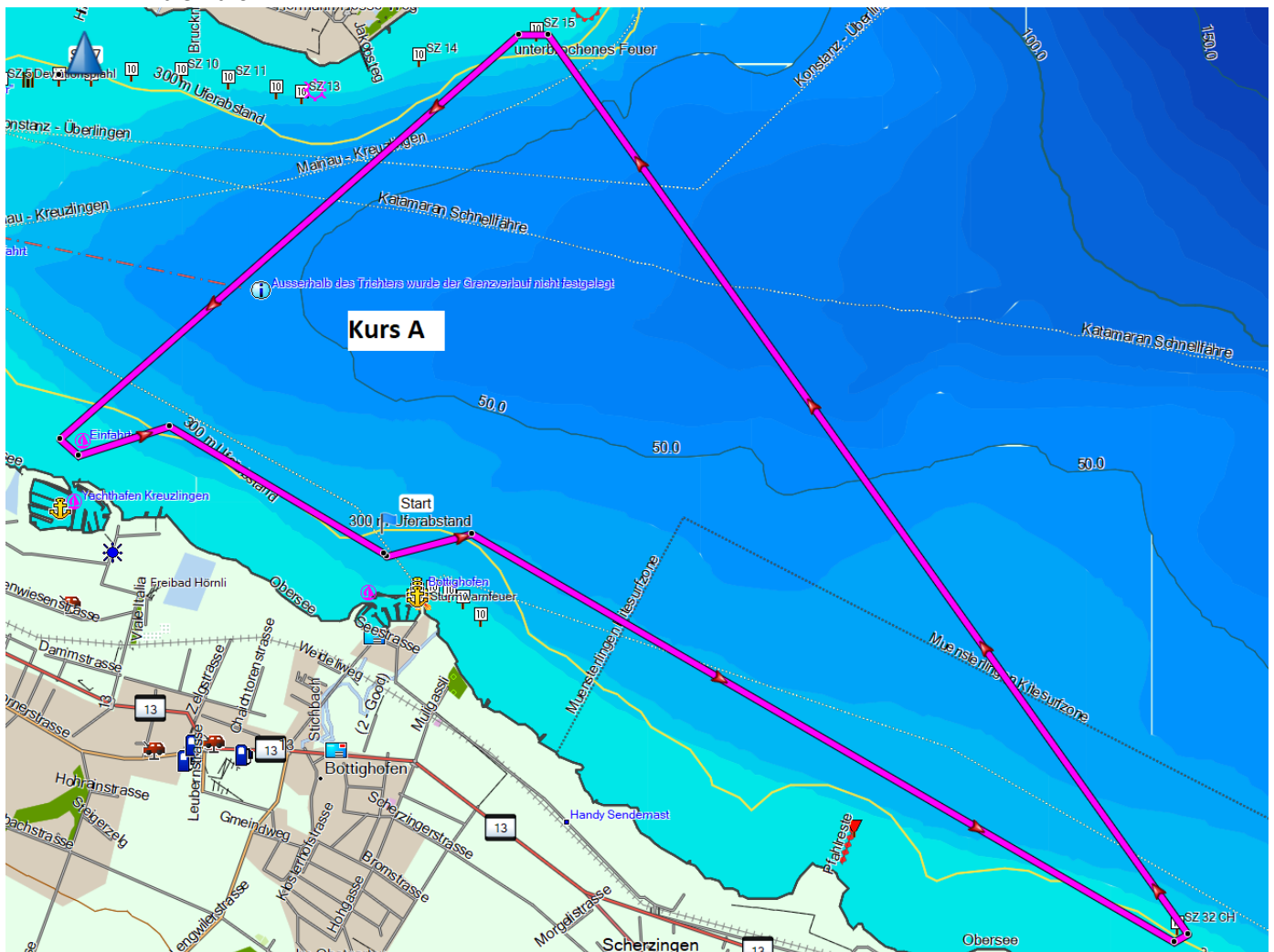
**Bei tiefem Wasserstand (Info am Anschlagbrett) sind die Seezeichen 15 + 32 nicht zu runden, sondern die direkt davor liegenden SVB Bojen sind auf der Landseite zu runden (Wassertiefen 5-10m)**

Bei der weissen Fischreiserboje bei der Hafeneinfahrt Kreuzlingen ist die Wassertiefe mit ca. 10m ausreichend

### Kurs A, Start in Richtung Ost

1. Start vor Bottighofen, 2. Seezeichen 32 bei Landschlacht, 3. Seezeichen 15 beim Eichhorn,
  4. Weisse Boje bei der Hafeneinfahrt Kreuzlingen, 5 Starttonne vor Bottighofen usw.
- Alle Seezeichen sind auf der Landseite zu runden!

Bild 5 Kurs A



### Kurs B Start in Richtung West

1. Start vor Bottighofen, 2. Weisse Boje bei der Hafeneinfahrt Kreuzlingen, 3. Seezeichen 15 beim Eichhorn, 4. Seezeichen 32 bei Landschlacht, 5 Starttonne vor Bottighofen usw.
- Alle Seezeichen sind auf der Landseite zu runden!

Das Ziel ist auf der Strecke um genau 16.10 Uhr.

Es ist so zu segeln, dass sich um 16.10 Uhr alle Boote bestmöglich auf der Linie zwischen 2 Bahnmarken befinden.

Das Vorausliegende und das Nachfolgende Boot sind unmittelbar nach dem Einlaufen der Regattaleitung zu melden.

### Detaillierte Beschreibung des Kurses

#### Kurs: 1. Die Startlinie

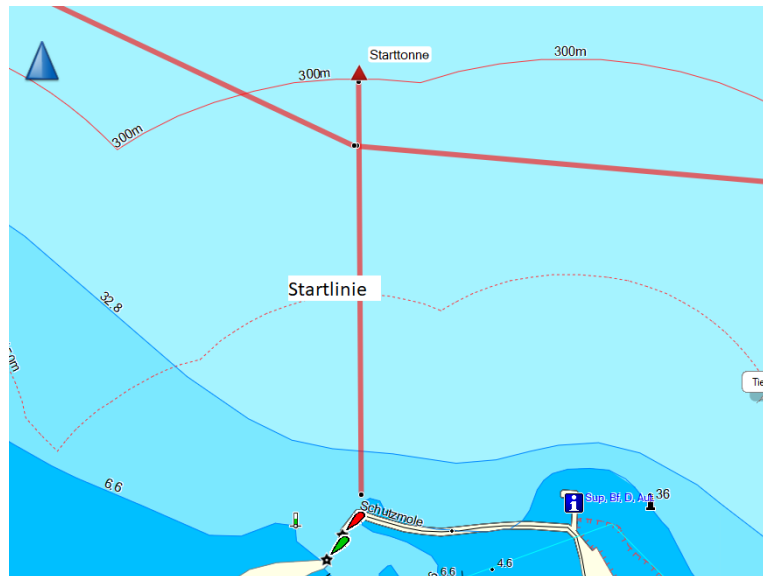
Die Startlinie befindet sich zwischen der **westlichsten Fahnenstange** auf dem Podest neben der Hafeneinfahrt Bottighofen und der **orangenen SVB Boje** die ca. 150m-300m in nördlicher Richtung liegt.

**Den Kursschiffen ist genügend Raum zu lassen!**

Der Start hat selbstständig zur vorgegebenen Zeit gemäss Startliste zu erfolgen.

Frühstarter haben sich zu entlasten.

Bild 1: Startlinie mit Starttonne

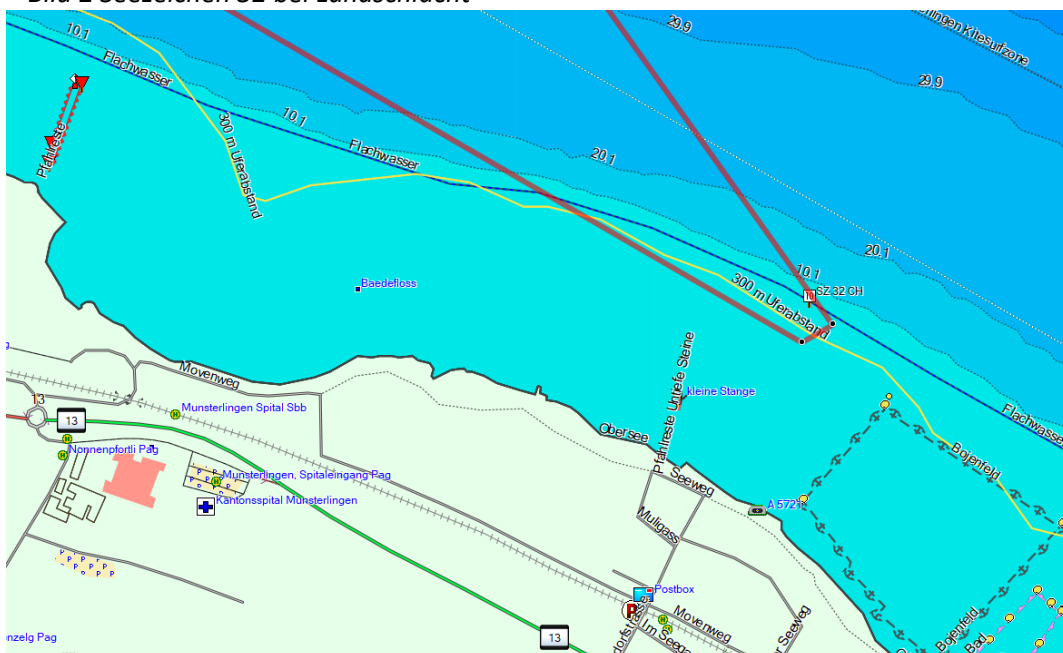


#### 2. Seezeichen 32 beim Bojenfeld vor Landschlacht

Das Seezeichen ist auf der Landseite zu runden.

**Vorsicht vom Seezeichen aus in Richtung Westen hat es Flachwasserzonen!**

Bild 2 Seezeichen 32 bei Landschlacht



### 3. Seezeichen 15 beim Eichhorn

Das Seezeichen ist auf der Landseite zu runden.

**Vorsicht** bis zur Begrenzung des Badebereichs sind es nur rund 20m

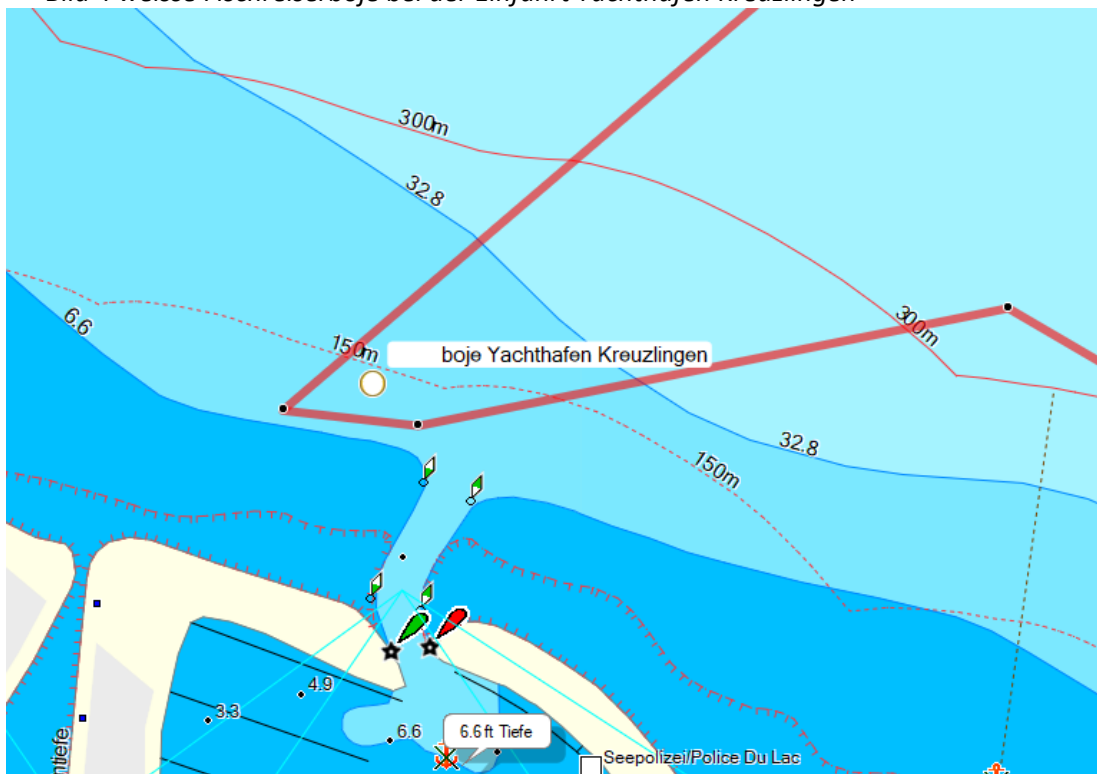
Bild 3 Seezeichen 15 beim Eichhorn

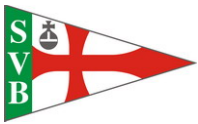


### 4. weiße Fischreiseboje bei der Hafeneinfahrt Yachthafen Kreuzlingen

Die Boje ist auf der Landseite zu runden.

Bild 4 weiße Fischreiseboje bei der Einfahrt Yachthafen Kreuzlingen






## Meldung Regattaresultat 2022

Dieses Meldeblatt ist unmittelbar nach dem Einlaufen via whatsapp Foto an 076 222 56 74 oder in Papierform in den SVB Briefkasten!


Bitte wenn möglich mindestens Segel- Nummer eintragen

### Direkt Vorausliegendes Boot

	Name	Segel Nr.	Bootstyp / Kennzeichen
---	------	-----------	------------------------




### Mein Boot

	Name	Segel Nr.	Bootstyp / Kennzeichen
---	------	-----------	------------------------



### Direkt Nachfolgendes Boot

	Name	Segel Nr.	Bootstyp / Kennzeichen
---	------	-----------	------------------------